



# OFERTA

## WYPUSZCZANIE MOTYLI

Farma otyli

[www.farmamotyli.pl](http://www.farmamotyli.pl)

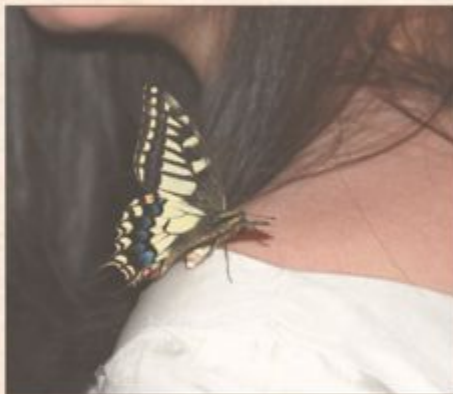
<https://www.facebook.com/farmamotyli/>

<http://sklep.farmamotyli.pl/>



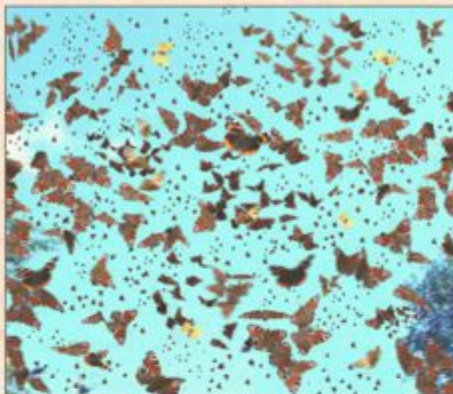
# DLA KOGO...

Śluby   Wesela   Uroczystości   Święta Rodzinne i Towarzyskie   Sesje zdjęciowe  
Zabawy Plenerowe   Spotkania Integracyjne   Mitingi Społecznościowe   Eventy  
Imprezy Masowe   Akcje Charytatywne   Zajęcia Edukacyjne   Filmy   Reklamy



*„Motyle ... zmysłowe i powabne,  
delikatne i kolorowe,  
jak najpiękniejsze  
marzenia...”*

*Pozwólcie im wylecieć do  
słońca. Niech wzniosą Wasze  
szczęście do samego Nieba  
i  
rozniosą je na cały Świat”*



**ZAPRASZAMY**  
Farma *by*otyli



# JAKIE TO SĄ MOTYLE...

Wyselekcjonowane z gatunków naturalnie dostosowanych do pokonywania dużych odległości.  
Wyłącznie silne i odporne radzące sobie doskonale także w trakcie złej pogody,  
zdolne przetrwać w naturze najsilniejsze wichury i ulewę.  
Doskonale adaptujące się do nowych warunków środowiskowych

## ZESTAWY Z RUSAŁKAMI



## ZESTAWY Z MOTYLAMI RÓŻNOKOLOROWYMI





# CENY



## WYPUSZCZANIE MASOWE

ATRAKCJA POLECANA DLA  
UROCZYSTOŚCI  
WIĘKSZYCH I DUŻYCH,  
A TAKŻE IMPREZ  
MASOWYCH

Do wyboru jest kilka zestawów  
liczących po odpowiednio:  
120, 180, 250, 400, ... motyli

Do przewozu dużych ilości  
motyli służą odpowiednio duże  
kosze wiklinowe lub z poliestru

w celu zakupu bardzo dużych ilości  
zapraszamy do składania zamówień  
indywidualnych drogą mailową.

### ZESTAW

#### 120 MOTYLI :

Rusałki - od 13,50 za 1 szt.  
Różnokolorowe - od 14,50 za 1 szt.

#### 180 MOTYLI:

Rusałki - od 12,50 za 1 szt.  
Różnokolorowe - od 13,50 za 1 szt.

#### 250 MOTYLI:

Rusałki - od 11,50 za 1 szt.  
Różnokolorowe - od 12,50 za 1 szt.

#### 400 MOTYLI:

Różnokolorowe - od 11,50 za 1 szt.

#### 600 MOTYLI:

Różnokolorowe - od 10,50 za 1 szt.

## WYPUSZCZANIE KAMERALNE

ATRAKCJA POLECANA DLA  
UROCZYSTOŚCI W  
MNIEJSZYM GRONIE  
ORAZ KAMERALNYCH  
SPOTKAŃ

W tej kategorii proponujemy do  
wyboru zestawy liczące  
odpowiednio:

25,35,50,70 motyli

Opakowania dla mniejszych  
ilości motyli zostały dobrane  
jako odpowiedniej wielkości  
ozdobne pudełka i koszyki

### ZESTAW

#### 25 MOTYLI :

Rusałki - od 17,50 za 1 szt.  
Różnokolorowe - od 18,50 za 1 szt.

#### 35 MOTYLI:

Rusałki - od 16,50 za 1 szt.  
Różnokolorowe - od 17,50 za 1 szt.

#### 50 MOTYLI:

Rusałki - od 15,50 za 1 szt.  
Różnokolorowe - od 16,50 za 1 szt.

#### 70 MOTYLI:

Rusałki - od 14,50 za 1 szt.  
Różnokolorowe - od 15,50 za 1 szt.

## WYPUSZCZANIE SYMBOLICZNE

ATRAKCJA POLECANA DLA  
WSZYSTKICH  
UROCZYSTOŚCI, JAKO  
UWIECZNIENIE CHWILI W  
FORMIE SYMBOLU

Motyle w tym wariantcie są  
subtelnym dodatkiem do  
opracowanych w postaci  
estetycznych kompozycji  
florystycznych - ozdobnych  
koszyków, pudełek oraz  
klateczek, mieszczących  
odpowiednio:

od 3 do 15 motyli

### ZESTAW

#### 3 MOTYLE :

Rusałki - od 22,50 za 1 szt.  
Różnokolorowe - od 23,50 za 1 szt.

#### 5 MOTYLI:

Rusałki - od 21,50 za 1 szt.  
Różnokolorowe - od 22,50 za 1 szt.

#### 7 MOTYLI:

Rusałki - od 20,50 za 1 szt.  
Różnokolorowe - od 21,50 za 1 szt.

#### 10 MOTYLI:

Rusałki - od 19,50 za 1 szt.  
Różnokolorowe - od 20,50 za 1 szt.

#### 15 MOTYLI:

Rusałki - od 18,50 za 1 szt.  
Różnokolorowe - od 19,50 za 1 szt.



# NAJLEPSZY SEZON



**Sezon na wypuszczanie motyli krajowych trwa od czerwca do września.**

W sprzyjających warunkach można zaczynać już w połowie maja, a w przypadku długiego lata aż do początku października

## NAJLEPSZE MIEJSCA



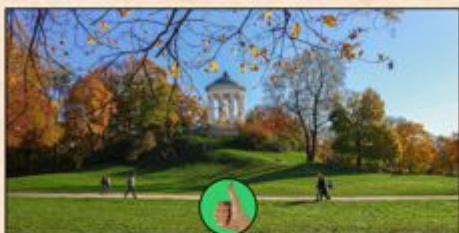
Łąki, lasy i tereny zielone



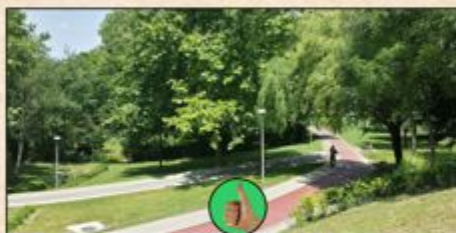
Tereny wiejskie i przedmieścia



Ogrody, ogródki i ich sąsiedztwo



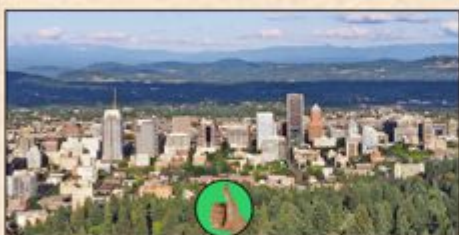
Parki, zieleńce i ich sąsiedztwo



Tereny rekreacji i wypoczynku



Osiedla i dzielnice o niskiej intensywności zabudowy



Zielone obrzeża dużych miast



„Zielone płuca” aglomeracji - w formie dużych parków i zbiorników wodnych



**NIEODPOWIEDNIE SĄ  
CAŁKOWICIE ZABUDOWANE  
ŚRÓDMIEJSKIE CENTRA**

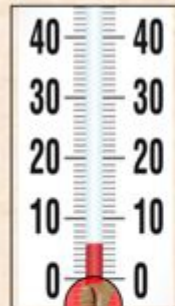


## NAJLEPSZA POGODA

Zarówno bezchmurne niebo jak i wczesne godziny poranka są niekorzystne jeśli temperatura nie przekracza 10°C



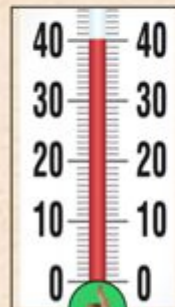
## NAJLEPSZA TEMP.



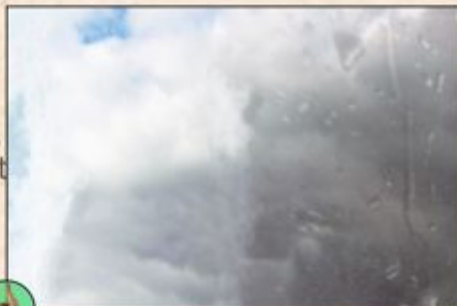
## NAJLEPSZA PORA DNIA



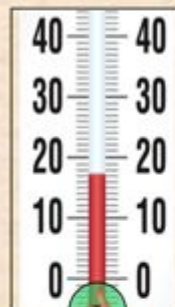
Najlepsze warunki panują w ciągu dnia podczas pięknej pogody, wówczas nie przeszkadza nawet upał z temperaturą sięgającą 40°C



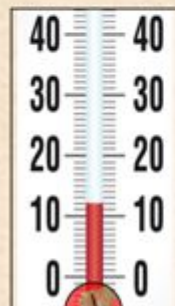
Nie ma znaczenia czy jest późne popołudnie czy też duże zachmurzenie, jeśli temperatura jest wyższa od 20°C, motyle będą bardzo aktywne



Nie przeszkadza także niewielki deszyk oraz godziny wieczorne, dopóki jest widno, a temperatura nie spada poniżej 15°C



Odradzamy wypuszczanie motyli podczas deszczu i przy sztucznym świetle, po zmroku, gdy temperatura spada poniżej 12-10°C





# OPAKOWANIA

W trosce o podniosły charakter uroczystości motyle są umieszczane w ozdobnych pudełkach, koszykach wiklinowych lub koszach z siateczki poliamidowej. Jeżeli będziecie Państwo mieli takie życzenie dobierzemy opakowanie całkowicie dostosowane do Waszych oczekiwań, w takim przypadku wystarczy podać link do sklepu gdzie można nabyć inne pudełko czy koszyk, lub przesłać nam zakupiony produkt. Motyle umieścimy u nas na Farmie i dowieziemy na miejsce.



Rozmiary ozdobnych opakowań są wykorzystywane do umieszczenia wewnątrz już kilku motyli, z przeznaczeniem całości jako małych prezentów - niespodzianek - choćby z okazji zaręczyn.



Od kilkunastu do kilkudziesięciu motyli może być umieszczonych w ozdobnych zestawach florystycznych wśród kompozycji sztucznych kwiatów. Mogą to także być ładne pudełka ozdobione w dwóch wersjach - jako typowo ślubne w odcieniach kremowej bieli lub pełne kolorowych dodatków.



Dla większych i dużych ilości zamawianych motyli zaplanowaliśmy większe kosze wiklinowe lub bambusowe oraz standardowe kosze z siateczki poliamidowej w odcieniach srebrzystej bieli.

**NIE NADAJĄ SIE DO PRZEWOZU MOTYLI JEDYNIIE SZCZELNE PLASTIKOWE LUB BLASZANE PUDŁA**



# WYPUSZCZANIE

## PLAN „B” - NA ZŁĄ POGODĘ:

### TECHNIKA WYPUSZCZANIA MOTYLI

Wypuszczenie motyli z kosza lub pudełka, w którym są dostarczane jest bardzo proste, jak widać to na poniższych zdjęciach. Wystarczy otworzyć pokrywę, a motyle zaczną same wylatywać na zewnątrz. Część motyli, które po otwarciu pokrywy pozostanie wewnątrz bez ruchu - wystarczy wygarnąć rękoma, lub potrząsać opakowaniem w celu ich spłoszenia



W małych moskitierach



W małych namiotach



W dużych pawilonach



Nie nadają się do wypuszczania motyli wnętrza, w których odbywać się będzie biesiada. Motyle rozlecą się wokół gości, będą przysiadac na stolikach i meblach. Panujący wewnątrz gwar i zabawa całkowicie obce naturze zwierząt bardzo niekorzystnie na nie wpłyną. W efekcie przestraszone i zagubione mogą przypłacić ten stres życiem.



# TRANSPORT I DOSTAWA

ŻYWE MOTYLE DOSTARCZAMY TRANSPORTEM I KURIEREM FARMY. W TAKIM PRZYPADKU DOSTAWA JEST REALIZOWANA W DNIU UROCZYSTOŚCI NA MIN. 2-3 GODZINY PRZED ZAPLANOWANYM TERMINEM.

MOŻEMY TEŻ ZAMÓWIONE MOTYLE WYŚLAĆ ZA POŚREDNICTWEM POCZTEX-U, WÓWCZAS PRZESYŁKA MUSI BYĆ DOSTARCZONA NA DZIEŃ PRZED PLANOWANĄ UROCZYSTOŚCIĄ. W TAKIM PRZYPADKU PRZESYŁKĘ NALEŻY PRZECHOWAĆ DO NASTĘPNEGO DNIA W CHŁODNYM POMIESZCZENIU, MOTYLE NIE ODCZUJĄ TRUDÓW TAKIEGO ZABIEGU JEŚLI ZASYMULUJEMY IM WARUNKI PANUJĄCE PODCZAS ZŁEJ POGODY - TZN.. TEMPERATURĘ W GRANICACH 10 - 18°C I NAJLEPIEJ ZACIENIONE CZY TEŻ CIEMNE MIEJSCE.

PO PRZENIESIENIU NASTĘPNEGO DNIA DO CIEPŁA SAME BARDZO SZYBKO ZACZNĄ WYKAZYWAĆ CHĘĆ DO LATANIA.

---

## NA ZAKOŃCZENIE MAŁE PODSUMOWANIE

Dlaczego właśnie motyle?



Po pierwsze dlatego, że to jedne z nielicznych istot tak unikalnych, delikatnych i pięknych, tak kolorowo potrafiących podkreślić swoim powabem wyjątkowość uroczystości.



Po drugie dlatego, że umożliwiamy wypuszczanie motyli silnych, zdrowych i dobrze odkarmionych. Wyhodowanych w warunkach w pełni zgodnych z naturalnymi.



A także dlatego, że dzięki ich wypuszczaniu zasilamy naturalne populacje motyli zanikających obecnie w środowisku, a to stanowi znaczący wkład w aktywną ochronę dziedzictwa przyrodniczego.



Jesteśmy otwarci na Państwa uwagi i prośby, zainteresowanych szerszym włączeniem się w działania mające na celu ratowanie piękna traconego zapraszamy do zapoznania się z naszą działalnością opisaną na stronach farmy motyli: [www.farmamotyli.pl](http://www.farmamotyli.pl) - oraz do kontaktu z nami. Jesteśmy dostępni także na facebooku: <https://www.facebook.com/farmamotyli/> i chętnie udzielimy wszelkich informacji. Zapraszamy także do odwiedzenia naszego e-sklepu pod adresem: <http://sklep.farmamotyli.pl/>.