

OFERTA HANDLOWA

HODOWLA ŻYWYCH MOTYLI W SZKOLE I W DOMU

ZESTAWY EDUKACYJNE



ZAWARTOŚĆ:

WPROWADZENIE: 3 str.

ZESTAW HODOWLANY Z GASIENICAMI:
„ROZWÓJ MOTYLKA” 4 str.

HODOWLA GASIENIC: 7 str.

ZESTAW HODOWLANY Z POCZWARKAMI:
„NARODZINY MOTYLKA” 8 str.

ZAŁ. NR 1 - SPRZEDAŻ INTERNETOWA -
ZAKUPY I ZAMAWIANIE PRODUKTÓW
ORAZ

PRZEDSPRZEDAŻ 12 str.

ZAŁ. NR 2 - SAMODZIELNE DOKARMIANIE
DOROSŁYCH MOTYLI W NIEWOLI
/HODOWLA AMATORSKA/ 13 str.

CENNIK ZESTAWÓW NA SEZON
2015/2016 15 str.

O NAS:

Farma Motyli ZIELONA DOLINA została utworzona w swojej obecnej formie organizacyjnej w styczniu 2009 roku. Podstawą prowadzonej działalności jest głównie hodowla motyli krajowych, a także tropikalnych. Jednym z naszych celów jest wspieranie wszelkich działań, które przyczyniają się do popularyzacji zagadnień związanych ze światem motyli.



Utrzymywane na farmie naturalne warunki hodowlane pozwalają na uzyskiwanie zdrowych i silnych motyli przeznaczonych do wprowadzania do środowiska naturalnego, jako ważny element aktywnej ochrony tej grupy owadów. Nasze wysiłki wpisują się w tożsame działania podejmowane na świecie od lat 70-tych ubiegłego wieku w celu czynnej ochrony fauny i flory lasów deszczowych w strefach klimatu tropikalnego. Jesteśmy prekursorami takich działań w Polsce, a **zestawy hodowlane** umożliwiające dzieciom poznawanie rozwoju różnych gatunków motyli krajowych w warunkach zbliżonych do naturalnych są naszym autorskim projektem. W środowisku tylko kilka procent motyli uzyskuje postaci dorosłe zdolne przedłużyć istnienie gatunku. Wobec narastających zagrożeń środowiskowych związanych z działalnością człowieka skala zagrożenia wyginięcia kolejnych gatunków motyli jest ogromna.

Wskazane jest podejmowanie aktywnego wsparcia populacji tych zwierząt w środowisku. Wykazano, że bez ochrony naturalnych środowisk występowania motyli oraz zwiększania ich populacji w środowisku naturalnym wiele gatunków wkrótce zaginie bezpowrotnie.

Przykładem ponownego wprowadzenia gatunku, który wyginął w Polsce jest przedsięwzięcie odtworzenia w polskich górach pięknego motyla z rodziny paziowatych - Niepylaka apollo. / <http://apollo.natura2000.pl/projekt.php?dzial=2&kat=10&art=3>, http://www.iop.krakow.pl/karpoty/public/userfiles/Image/pdf/A_damski.pdf /

Podjęmowane przez nas działania pozwalają na wprowadzanie do środowiska naturalnego silnych i zdrowych motyli uzyskiwanych z kontrolowanej hodowli. Nasze motyle chętnie łączą się w pary, i wydają duże ilości potomstwa.



Samiczki składają jajeczka



Złoża jajeczek -/po 200 szt. każde/



Poczwarki gotowe do wysyłki



Karmienie dorosłych motyli

Gwarantujemy, że gatunki motyli dedykowane amatorskiej hodowli są profesjonalnie dobrane tak, aby wypuszczone po hodowli, w konkretnym miejscu, potrafiły odnaleźć właściwe dla siebie biotopy w przestrzeniach parków, ogrodów, zieleńców, czy podwojek i podjąć tam trud wydania kolejnych pokoleń. Obecnie obejmujemy hodowlą kilkanaście gatunków motyli krajowych i z roku na rok liczbę tę staramy się powiększać.

Nie prowadzimy własnych pomieszczeń ekspozycyjno-wystawienniczych i nie udostępniamy obiektów hodowlanych do zwiedzania. Skupiamy się na hodowli motyli i we współpracy z ośrodkami szkolno-warsztatowymi w Polsce dostarczamy w celach edukacyjnych żywe motyle krajowe i tropikalne w różnych fazach rozwojowych w zależności od zapotrzebowania. Pomagaliśmy w utworzeniu Motylarni w ZOO w Gdańsku Oliwie, w ośrodku „Świat labiryntów w Brzezinach”.

Współorganizowaliśmy wystawę motyli tropikalnych w Lubiniu.

Komercyjna część przedsięwzięcia umożliwia także dokonywanie zakupów motyli na śluby i uroczystości. Audycję radiową o naszej działalności można odsłuchać na stronie Radia Gdańsk w ramach cyklu kawalek świata i herbata.

/ <https://www.radiogdansk.pl/index.php/audycje-rg/kawalek-swiata-i-herbata/item/28372-motyle-na-slub-polaczenie-mody-z-ekologia.html> /

Przedmiot naszej działalności jest szeroko opisany na stronach witryny internetowej Farmy Motyli pod adresem www.farmamotyli.pl, zainteresowanych gorąco zapraszamy do lektury. Od sezonu 2015 jesteśmy też obecni na Facebooku / <https://www.facebook.com/farmamotyli> / i prowadzimy e-sklep / <http://sklep.farmamotyli.pl/> dedykowany realizowaniu zakupów on-line.

Nie odławiamy motyli ze środowiska naturalnego. Nasza Hodowla jest zgodna z postanowieniami ustawowej ochrony gatunkowej <http://www.dziennikustaw.gov.pl/du/2014/1348/1> ustawy o ochronie zwierząt <http://dziennikustaw.gov.pl/du/2015/266/1> konwencją o kontroli handlu zwierząt zagrożonych CITES <http://www.mos.gov.pl/artukul/2502> tekst konwencji/322 tekst konwencji [cites.html](http://www.mos.gov.pl/artukul/2502)

ZESTAW HODOWLANY Z GĄSIENICAMI: „ROZWÓJ MOTYLKA”



Umożliwia dzieciom obserwację wycinka środowiska naturalnego*, w którym gąsienice motyli rosną i rozwijają się dzięki umieszczonym wewnątrz sadzonkom roślin żywicielskich. W zgodzie z warunkami naturalnymi, bez sztucznych komponentów i pokarmów – w skład zestawu wchodzi przystosowane do uprawy doniczkowej sadzonki roślin żywicielskich gąsienic wybranych gatunków motyli krajowych.



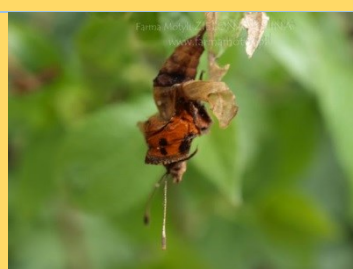
Codzienna obserwacja hodowli prowadzonej zgodnie z warunkami naturalnymi, umożliwia odkrywanie wielu tajemnic związanych z życiem motyli. Dzieci poznają rozwój i zwyczaje tej grupy owadów. Z bliska mogą oglądać, jak gąsienice zrzucają naskórek, rosną, zmieniają się, przechodzą przemianę w poczwarkę i w końcu powstaje piękny motyl. Dodatkowo nasze zestawy umożliwiają dzieciom poznanie roli jakie pełnią w środowisku rośliny, powszechnie zwane chwastami.



Zrzucanie naskórka



Przemiana w poczwarkę



Narodziny motyla



Suszenie skrzydełek

*- Rośliny żywicielskie załączane do zestawów są uprawiane z nasion pozyskiwanych na Farmie Motyli lub nabywane w szkółkach ogrodniczych.

Dla osób mających dostęp, czy też prowadzących z dziećmi zewnętrzne warsztaty środowiskowe i mogących pozyskać niezależnie, niektóre sadzonki roślin żywicielskich w terenie, proponujemy zestawy bez sadzonek po obniżonej cenie – **minus 15,- zł**

ZESTAW HODOWLANY „ROZWÓJ MOTYLKA” czyli WŁASNA MINI FARMA MOTYLI NA PARAPECIE

PREZENTACJA:

Opis Produktu:

W skład zestawu hodowlanego „Rozwój Motylka” wchodzi:

A + B	Pojemnik - donica z podstawką przeznaczony do uprawy rośliny
C	Rękaw ochronny z muślinu obejmujący przestrzeń hodowlaną
D	Sadzonka rośliny żywicielskiej
D ₁	Ostona transportowa sadzonki
E	Woreczek z ziemią
F	Elementy konstrukcji stelażu utrzymującego rękaw ochronny
G	Instrukcja użytkownika
H	Pojemnik z gąsienicami
I	Sznureczek do zamknięcia rękawa ochronnego
J*	Rękawice jednorazowe w przypadku sadzonki mogącej podrażniać skórę – brak na zdjęciu.



Ceny kompletnych zestawów zależą od wyboru gatunku motyla i ilości gąsienic, i zaczynają się od 76,- zł + dostawa. Koszt zestawu bez sadzonki jest pomniejszony o 15,- zł

W naszej ofercie wysyłane zestawy od razu zawierają gąsienice (symb. „H”) - w pakietach po 3, 5 lub 7 sztuk (w okresach sprzedaży promocyjnej dodajemy dodatkową 1 gąsienicę gratis). Możliwy jest też zakup samych gąsienic.

Złożenie zestawu nie jest skomplikowane i może się odbywać przy udziale dzieci. Schemat zamieszczono poniżej na zdjęciach.



Szczegółowy opis w formie instrukcji użytkownika jest załączany do opakowania i pozwala w kilka minut zestawić wszystkie elementy składowe w całość. Obsługa hodowli ogranicza się do wlewania wody co jakiś czas, na podstawkę doniczki w celu utrzymania rośliny żywicielskiej w dobrej kondycji.

MOTYLE I ICH GĄSIENICE:

Motyle oferowane i przeznaczone do samodzielnej hodowli należą m.in. do odpornych gatunków przedstawicieli krajowych Rusałek: Rusałka pawik, pokrzywnik, ceik. /→ zdjęcia/

Rusałka pawik



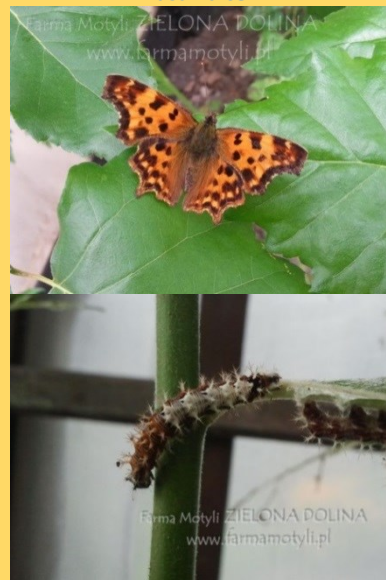
Cena zestawu od 85,- zł

Rusałka pokrzywnik



Cena zestawu od 85,- zł

Rusałka ceik



Cena zestawu od 79,- zł

Są to gatunki szczególnie polecane dla mniejszych dzieci. Łatwe w hodowli, gąsienice wykazują dużą żywotność i żerują w dzień co sprzyja obserwacji. Zapewniamy gąsienice należące do pierwszego pokolenia wydawanego przez motyle zimujące. Dzięki temu gąsienice szybko dorastają do fazy poczwarki, które wydają dorosłe motyle po mniej więcej następnych 8-14 dniach /- w pomieszczeniach w temp. pow. 20°C/.

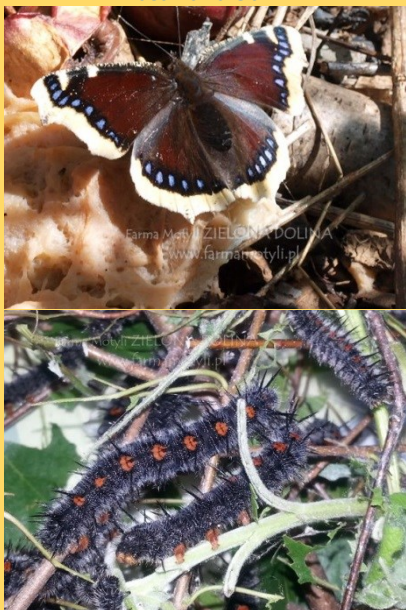
DOSTĘPNOŚĆ:

Gąsienice gatunków motyli polecanych do hodowli amatorskiej - podane pow. są uzyskiwane w hodowli w okresie od końca kwietnia do końca maja. Dokładna data, co do dnia z przyczyn niezależnych nie jest możliwa do określenia. Faza wybudzania motyli po przerwie zimowej jest różna. Zależy od warunków pogodowych i stanowi o możliwości rozpoczęcia hodowli wiosennej z sezonu na sezon. Aby mieć pewność dostawy, rekomendujemy dokonywanie zakupów w systemie przedsprzedaży. Szczegóły składania zamówień i możliwości rezerwacji dostaw opisano w zał. nr 1.

Sporadycznie dostępne bywają także, inne gatunki motyli krajowych nadających się do hodowli amatorskiej od fazy gąsienicy. Decydująca jest tutaj możliwość uzyskania dorosłych motyli przed wakacjami.

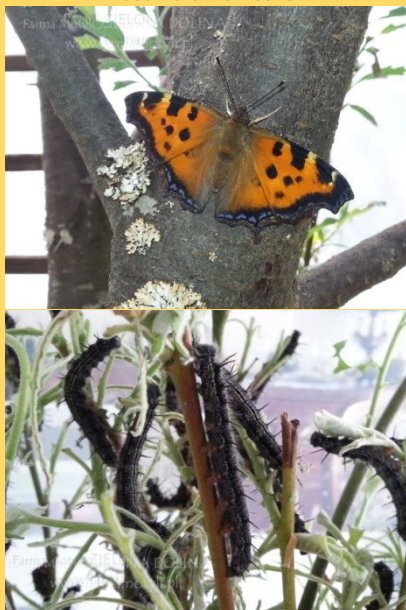
Przykładowe gatunki motyli dedykowane hodowli amatorskiej od fazy gąsienicy, dostępne od czasu do czasu:

Rusałka żałobnik



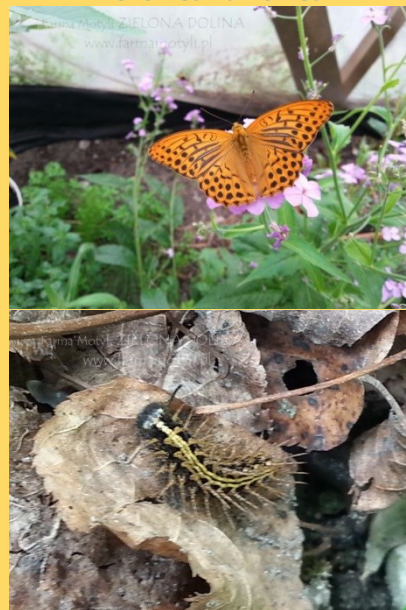
Cena zestawu od 124,- zł

Rusałka drzewoszek



Cena zestawu od 124,- zł

Perłowiec malinowiec



Cena zestawu od 91,- zł

DLA ZAINTERESOWANYCH - OFERTA INDYWIDUALNA – PAŻ KRÓLOWEJ



Dorosły motyl

Dla bardziej zaawansowanych proponujemy gąsienice największego motyla krajowego - Pazię królowej. /Dostępność ograniczona/ Hodowla tego gatunku jest nieco trudniejsza ze względu na konieczność uzupełniania, w trakcie hodowli roślin żywicielskich oraz usuwania nieczystości. W tym przypadku rozwój gąsienic do fazy poczwarki trwa o kilkanaście dni dłużej.

Dorosłe motyle wykluwają się w sposób bardziej nieprzewidywalny, a czasami dopiero po kilku miesiącach.

Cena zestawu od 99,- zł



Gąsienice przed III wylinką

Gatunek ten dobrze sprawdza się w przypadku prowadzenia letnich warsztatów edukacyjnych organizowanych w okresie wakacyjnym, ponieważ pokolenie letnie Pazię królowej jest bardziej przewidywalne.

W przypadku jakichkolwiek wątpliwości udzielamy indywidualnego wsparcia drogą mailową lub telefonicznie

Wszystkie gąsienice oferowanych w zestawach gatunków motyli są całkowicie bezpieczne, nie odnotowano wywoływania przez nie alergii ani uczuleń. Przed zakupem należy sprawdzić czy ewentualnie sadzonki roślin żywicielskich nie mogą stanowić zagrożenia uczuleniowego dla dzieci.

Ze względu na bezpieczeństwo zwierząt zarówno gąsienice, poczwarki oraz dorosłe motyle nie powinny być dotykane ani brane do rąk. Przestrzeń hodowlana w naszych zestawach w przypadku użytkowania zgodnego z instrukcją uniemożliwia dzieciom bezpośredni dostęp do wnętrza. Przekładanie gąsienic powinno się odbywać przy udziale osób dorosłych.

Rośliny żywicielskie gąsienic w przeważającej większości należą do gatunków powszechnie występujących w naturalnym środowisku, w tym tzw. chwastów. Przy opisie każdego gatunku motyli

podajemy nazwy takich roślin /asortyment jest dostępny w cenniku na końcu oferty oraz w naszym e-sklepie <http://sklep.farmamotyli.pl/pl/c/PRZEDSPRZEDAZ-zestawy-hodowlane/88>. Zestawy hodowlane można zamawiać zarówno z przygotowanymi do transportu sadzonkami jak też próbować samodzielnie pozyskać takie rośliny wraz z dziećmi na potrzeby zakładanej hodowli. W naszej ofercie znajdują się zestawy zarówno z sadzonkami, jak też bez nich, można też zamawiać same gąsienice.

W przypadku gdy rośliny żywicielskie mogą podrażnić skórę /są kłujące lub parzące/, jak np. osiet lub pokrzywa, do zestawu dołączane są jednorazowe rękawiczki zabezpieczające ręce przed podrażnieniem podczas umieszczania sadzonki w doniczce.

HODOWLA GĄSIENIC:

W oferowanych zestawach hodowlanych opieka nad gąsienicami nie wymaga wielkiego zaangażowania czasu. Wszystko ogranicza się do podlewania rośliny żywicielskiej, analogicznie jak w przypadku innych roślin doniczkowych uprawianych na parapetach. Wodę wlewa się bezpośrednio na podstawkę. To ważne ponieważ taka uprawa sadzonki pozwala pozostawić wewnątrz hodowli w stanie nienaruszonym. Gąsienice są bezpieczne i nie muszą być niepokojone. Doniczki, dostarczane w naszych zestawach są wyposażone we właściwe otwory w dnie, przez co ziemia łatwo „pije” wodę z podstawki. W przypadku konieczności wykonania dodatkowych czynności związanych z hodowlą gąsienic – jak w przypadku Pazia królowej każdorazowo informujemy o tym fakcie w etykiecie produktu oraz na stronie e-sklepu. Ważne jest miejsce ustawienia zestawów w stosunku do stopnia nasłonecznienia - stron świata. Gąsienice nie powinny zostać narażone na bezpośrednie silne działanie promieni słonecznych. Najlepsza wystawa to parapet północno - wschodni lub północno - zachodni. Przegrzanie hodowli na słońcu lub nad kaloryferem może uśmiercić gąsienice. Całkowite odcięcie dostępu słońca jest niewskazane i może być przyczyną padnięcia gąsienic.

Wszystkich zainteresowanych poszerzeniem wiedzy dotyczącej hodowli gąsienic zapraszamy do naszego poradnika zamieszczonego na stronie farmy motyli:

<http://farmamotyli.pl/farma-motyli/poradnik-hodowcy-amatora-2/>.

Czas potrzebny na uzyskanie dorosłych motyli z gąsienic dostarczanych w zestawach lub rozdzielnie zamyka się okresem mniej więcej 3 – 6 tygodni. W głównej mierze to temperatura

determinuje rozwój i fizjologię owadów, do których należą także motyle. Im cieplej tym szybciej trwa rozwój, a co za tym idzie tym krótszy jest czas potrzebny na wyhodowanie dorosłych motyli. Maksymalna temperatura hodowli nie powinna przekraczać 25°C. Motyle zaraz po wyjściu z poczwarek pozostają w pozycji pionowej zwisając uczone pustej poczwarki lub w jej pobliżu. Proces prostowania skrzydełek trwa mniej więcej kilkadziesiąt minut ale ich usztywnienie kilka do kilkunastu godzin i w tym czasie motyle nie powinny być niepokojone.

W sytuacji gdy wykluwający się motyl spadnie, rozprostowanie skrzydełek może nie nastąpić. Takie zdarzenia mają miejsce także w naturze i należą do środowiskowych zagrożeń związanych z rozwojem motyli.

Po całkowitym usztywnieniu skrzydełek motyle są w pełni sprawne do lotu i w czasie do 48 godzin od momentu wyjścia z poczwarek powinny być wypuszczone na wolność. Po tym czasie bez możliwości posilenia się zaczną słabnąć i padną.

Samodzielne dokarmienie motyli dorosłych ma swoją specyfikę, a jego szczegóły zostały opisane poniżej w załączniku nr 2 do oferty. Pozwala ono przedłużyć czas przetrzymywania dorosłych motyli do 4 - 5 dni. Postaci dorosłe motyli z pokolenia wiosennego żyją od 7 – 14 dni. Czas ten zależy od warunków środowiskowych panujących na zewnątrz. Zimne, pochmurne i deszczowe dni paradoksalnie przedłużają życie motyli, ponieważ w tym czasie wchodząc w diapauzę są one nieaktywne, a ich funkcje życiowe spowolnione. W dni słoneczne i ciepłe motyle będąc w pełnej aktywności szybko zużywają siły witalne i giną po kilku dniach.

GĄSIENICE NIE POWINNY SPOŻYWAĆ POKARMU MOKREGO. NIE WOLNO TEŻ GĄSIENIC ZRASZAĆ ANI POLEWAĆ WODĄ, MOŻE TO WYWOŁAĆ U NICH CHOROBY ORAZ DOPROWADZIĆ DO UŚMIERCENIA.

CZAS HODOWLI:

Zestawy odebrane w maju i trzymane w pomieszczeniach pozwolą uzyskać dorosłe motyle przed wakacjami. Oferta jest elastycznie dostosowana do daty zakupu. Im później dokonywane są zakupy tym starsze gąsienice załączamy do zestawu, aby nie wydłużać okresu oczekiwania na motyle dorosłe. → **rekomendujemy zamawianie zestawów w systemie przedsprzedażowym, co gwarantuje pierwszeństwo wobec kupujących „na ostatnią chwilę”. Dzięki temu zapewniamy też sobie Państwo niższe ceny obowiązujące w poprzednim sezonie. Przedsprzedaż nie wnosi żadnego ryzyka, ponieważ w każdej chwili można zrezygnować z realizacji tego zamówienia, w takiej sytuacji zwracamy wszystkie otrzymane środki.**

KORZYŚCI EDUKACYJNE

Zestaw z gąsienicami „Rozwój Motylka” umożliwia dokładną obserwację rozwoju różnych gatunków motyli krajowych w fazie larwalnej. Każdego dnia Dzieci mają niepowtarzalną okazję oglądania z bliska:

- Sposobu w jaki gąsienice się poruszają, odżywiają i na czym polega ich rola w rozwoju pełnym owadów - charakterystycznym dla motyli.
- Fazy „rośnięcia” gąsienic, jak poprzez kolejne wylinki zrzucają stary naskórek, przez co powiększają swoje rozmiary - podobnie jak to dzieje się u gadów. /gąsienice niektórych gatunków motyli po wylince zmieniają także barwy/
- Doskonale widoczna jest faza przemiany gąsienic w poczwarki – co trwa od dwóch do trzech dni. Proces ten rozpoczyna się wędrówką gąsienic po wnętrzu przestrzeni hodowlanej, aby po jakimś czasie znieruchomieć i po przyjęciu właściwej pozycji przejść transformację.
- Cały proces wykluwania się dorosłych motyli. W większości przypadków wśród gąsienic dobranych gatunków motyli przepoczwarczenie zachodzi w górnej części przestrzeni hodowlanej, przez co procesy te są wyjątkowo dobrze widoczne.

ZESTAW HODOWLANY Z POCZWARKAMI: „NARODZINY MOTYLKA”



Jest to skrócona wersja zestawu z gąsienicami i umożliwia obserwację końcowej fazy rozwoju motyli, przeobrażenia z poczwarki w postać dorosłą. Zestaw dedykujemy szczególnie dla zainteresowanych szybkim efektem bez konieczności opieki nad fazą larwalną w rozwoju motyli. W przeciwieństwie do zmiennej długości życia gąsienic różnych motyli, poczwarki potrzebują od kilku do kilkunastu dni na wydanie motyli.



W przypadku zestawu „narodziny Motylka” dostępnych jest więcej gatunków motyli np. takie, których rośliny żywicielskie są trudne w uprawie doniczkowej, jak np. młode odrosty drzew. Takie motyle hodowane na naszej farmie są z powodzeniem oferowane w postaci poczwarek.



Poczwarka kilkudniowa



Dzień przed wykluciem



Narodziny motyla



Suszenie skrzydełek

Podobnie jak w zestawie Rozwój Motylka tutaj także, po uzyskaniu postaci dorosłych, motyle po 2 dniach od wyklucia należy wypuścić na wolność. Dokarmianie dorosłych motyli w niewoli opisaliśmy poniżej w zał. nr 2.

ZESTAW HODOWLANY „NARODZINY MOTYLKA” czyli MINI INKUBATOR POCZWAREK

PREZENTACJA:

Opis Produktu:

W skład zestawu hodowlanego „Narodziny Motylka” wchodzi:

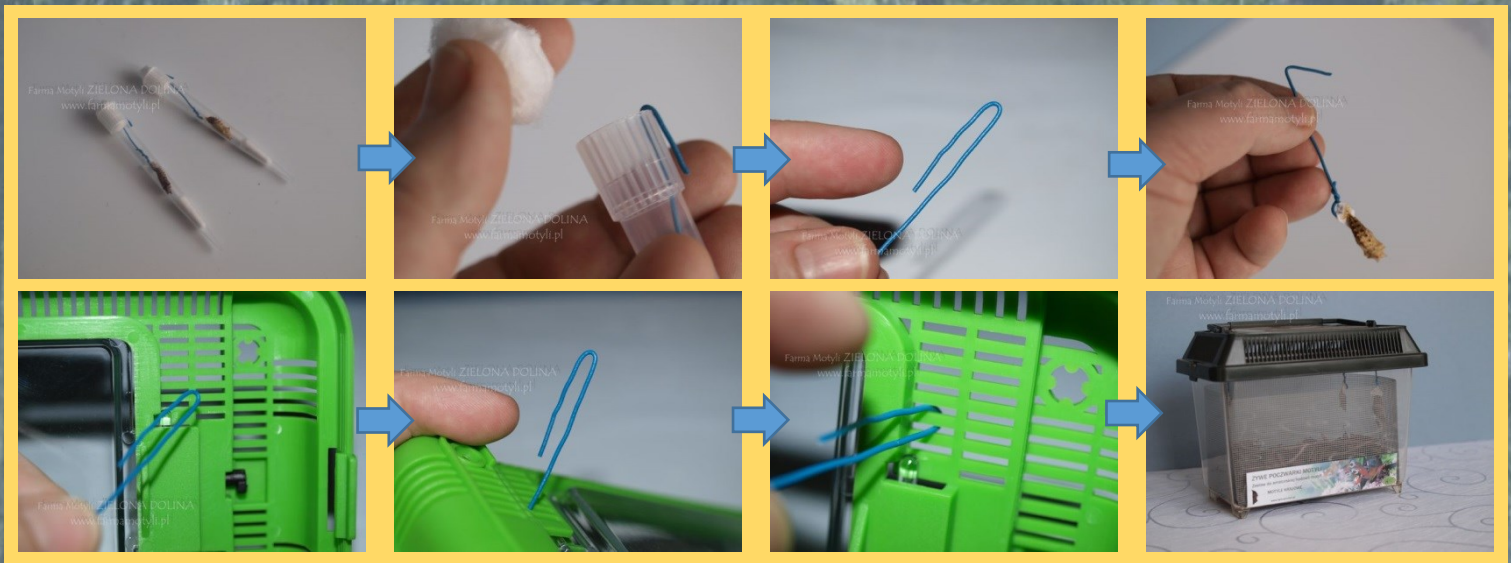
A	Plastikowy pojemnik do inkubacji wraz z pokrywką przystosowaną do zawieszenia poczwarek. Pokrywka posiada własne małe otwierane wieczko przeznaczone do zraszania kory bez niepokojenia zawieszonych poczwarek.
B	Woreczek z korą
C	Poczwarki motyli przyłączone do cienkich drucików umożliwiających ich zawieszenie w pozycji pionowej. Umieszczone w specjalnych tipsach na czas transportu.
D	Instrukcja użytkownika
E	Siateczka na wypadek upadku motyla w czasie wykluwania, umożliwia ponowne przyjęcie pozycji pionowej. Dla ułatwienia jest przyklejona na stałe do pojemnika.



W naszej ofercie dostępne zestawy od razu zawierają poczwarki - w pakietach po 3 lub 5 sztuk. Wielkość pojemnika do inkubacji jest dostosowana do ilości i rozmiarów poczwarek zamawianych w zestawie. Poczwarki należy zawiesić do pokrywki pojemnika za pomocą przyklejonych do nich drucików i całość nałożyć na pojemnik. Pokrywka posiada dwa zatrzaski łączące na sztywno całość.

Poprzez otwieranie przezroczystego wieczka na środku pokrywy wewnątrz należy zraszać wodą aby podłoże było stale wilgotne,. Złożenie zestawu nie jest skomplikowane i ogranicza się do wyjęcia z tipsów poczwarek i zawieszenia ich w pokrywie pojemnika, na dno którego uprzednio wsypuje się załączona do zestawu korę.

Sposób postępowania z poczwarkami prezentuje poniższy schemat:



Szczegółowy opis w formie instrukcji użytkownika jest załączany do opakowania i pozwala w kilka minut zestawić wszystkie elementy składowe w całość. Po zawieszeniu poczwarek oraz zamknięciu pokrywy nie należy dodatkowo przestawiać pokrywy pojemnika, aby powietrze miało swobodny dostęp do wnętrza.

MOTYLE I ICH POCZWARKI:

<p>Rusałka pawik</p> <p>Cena zestawu od 70,- zł</p>	<p>Rusałka pokrzywnik</p> <p>Cena zestawu od 70,- zł</p>	<p>Rusałka ceik</p> <p>Cena zestawu od 61,- zł</p>	<p>Rusałka admirał</p> <p>Cena zestawu od 82,- zł</p>
<p>Rusałka drzewoszek</p> <p>Cena zestawu od 115,- zł</p>	<p>Rusałka żałobnik</p> <p>Cena zestawu od 115,- zł</p>	<p>Cytrynek listkowiec</p> <p>Cena zestawu od 76,- zł</p>	<p>Perłowiec malinowiec</p> <p>Cena zestawu od 82,- zł</p>

Prezentowane gatunki są łatwe w inkubacji, poczwarki od czasu do czasu wykonują charakterystyczne ruchy odwłokiem, kiwając się z boku na bok. Przed samą przemianą w motyla ciemnieją, a wewnątrz zaczyna prześwitywać wzór skrzydełek dorosłego motyla.

Poczwarki prezentowanych gatunków motyli, trzymane w pomieszczeniach w temp ok. 22° C wydadzą dorosłe motyle mniej więcej po **7-14 dniach**. Potem motyle powinno się wypuścić na zewnątrz po mniej więcej 2 dniach od wyklucia. Wypuszczanie motyli najlepiej przeprowadzić w godz. między 10.00 a 16.00, najlepiej w ciepły słoneczny dzień. W przypadku złej pogody otwarty pojemnik z motylami można ustawić w ogródku w miejscu niezbyt rzucającym się w oczy. Motyle same wylecą w odpowiedniej dla nich chwili. Ustawienie pojemnika z motylami na widocznym miejscu może skusić ptaki do zjedzenia zawartości.

Opis warunków i sposobów trzymania i karmienia motyli dorosłych opisaliśmy w zał. nr 2 oferty na str. 13

DOSTĘPNOŚĆ:

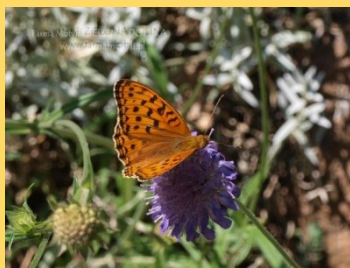
Poczwarki gatunków motyli polecanych do hodowli amatorskiej - podane powyżej, są wysyłane w okresie od połowy maja do początku czerwca. Dokładna data, co do dnia z przyczyn niezależnych nie jest możliwa do określenia. Faza wybudzania motyli po przerwie zimowej jest różna. Zależy od warunków pogodowych i stanowi o możliwości rozpoczęcia hodowli wiosennej z sezonu na sezon. Szczegóły składania zamówień i możliwości rezerwacji dostaw opisano w zał. nr 1.

Stosunkowo krótki czas oczekiwania na motyle dorosłe z poczwarek umożliwia zaoferowanie szerszego wachlarza gatunków motyli krajowych, wobec gatunków dostępnych od fazy gąsienic. Od czasu do czasu dostępne bywają także inne gatunki motyli krajowych nadających się do hodowli amatorskiej w fazie poczwarki. Decydująca jest tutaj możliwość uzyskania dorosłych motyli przed wakacjami.

Inne przykładowe gatunki motyli dedykowane hodowli amatorskiej od fazy poczwarki, dostępne od czasu do czasu:



Niestrzęp głogowiec



Perłowiec adippe



Pokłonnik kamilla



Pazik brzozowiec

DLA ZAINTERESOWANYCH - OFERTA INDYWIDUALNA – ĆMA ATTACUS ATLAS

Podawana w literaturze jako gatunek największy na świecie.



Dorosła ćma

Dla ciekawych świata motyli tropikalnych i nieco bardziej zaawansowanych proponujemy, jako ciekawostkę kokony ćmy Attacus atlas. Poczwarki są osłonięte jedwabnymi kokonami, a dorosłe motyle wykluwają się podobnie, jak w przypadku motyli dziennych. Cechą rozwojową tej ćmy jest brak narządów pokarmowych przez co nie pobierają one żadnego pożywienia. Żyją dzięki zapasom tłuszczu zgromadzonym przez gąsienice

Cena zestawu od 94,- zł



kokony

Długość ich życia wynosi mniej więcej 7-10 dni w tym czasie za dnia pozostają w bezruchu z pięknie rozpostartymi skrzydłami. Aktywne są jedynie w nocy. Kokony można nabywać luzem na sztuki, w zestawach z pojemnikami do inkubacji oraz koszykami, w których można następnie przetrzymywać dorosłe ćmy.

Należy zwrócić uwagę, że jest to ćma tropikalna i nie powinna w związku z tym być wypuszczona do środowiska naturalnego w naszym kraju. Przez cały okres swojego kilkudniowego życia pozostaje w niewoli.

W przypadku jakichkolwiek wątpliwości udzielamy indywidualnego wsparcia drogą mailową lub telefonicznie

Oferta dodatkowa:

Dodatkowo dla osób mających doświadczenie w hodowli motyli proponujemy poczwarki różnych gatunków motyli tropikalnych. Jednakże ta oferta wymaga spełnienia szczególnych warunków do przetrzymywania motyli /mini ogródki zimowe, ciepłe werandy, małe szklarnie ogrodowe./ Motyle tropikalne także żyją bardzo krótko, lecz przez ten czas mogą dostarczać wielu niepowtarzalnych wrażeń, a ich bogactwo barw i rozmiarów wprawia w zachwyt uświadamiając ogrom bogactwa i różnorodności tego świata zwierząt. → zainteresowanych prosimy o pytania: info@farmamotyli.pl

HODOWLA Z POCZWAREK:

Obsługa hodowli poczwarek ogranicza się do zraszania wodą co jakiś czas kory w pojemniku w celu utrzymania wewnątrz podwyższonej wilgotności powietrza. W przeciwieństwie do gąsienic poczwarki „lubią być mokre”. Kora stanowiąca podłoże w pojemniku inkubatora powinna być stale wilgotna. Zraszanie wodą należy przerwać jedynie w czasie wykluwania się motyli lub gdy widać, że wewnątrz jest wilgotne. Najlepiej sprawdza się zraszanie rano i po południu/wieczorem. Strumień wody nie powinien postrącać uczepionych osłonek poczwarek i/lub wykłutych motyli. Pojemniki w naszych zestawach są wyposażone w siateczki, których zadaniem jest umożliwienie ponownego przyjęcia pozycji pionowej motylom, które spadną w czasie wykluwania. Pozycja pionowa jest konieczna dla prawidłowego rozprostowania skrzydełek. Należy zaznaczyć, że czasami niektóre motyle nie rozprostowują skrzydełek. Takie zdarzenia choć rzadkie są całkowicie naturalne i niemożliwe do przewidzenia, zdarzają się też w naturze i są wpisane w zagrożenia rozwojowe tej grupy owadów.

Zestaw z poczwarkami może być ustawiony w dowolnym miejscu poza bezpośrednią wystawą słoneczną, silne przegrzanie poczwarek może spowodować ich uśmiercenie. Po zawieszeniu poczwarek oraz zamknięciu pokrywy nie należy jej oślanąć dodatkowymi izolacjami. Całkowite odcięcie wymiany powietrza z pojemnika bardzo często prowadzi do wystąpienia wewnątrz pleśni, które stanowią główne zagrożenie życia poczwarek. W przypadku pojawienia się oznak pleśni w pojemniku należy szybko pozbyć się zainfekowanej kory, pojemnik umyć starannie, a następnie wysuszyć przed ponownym umieszczeniem pokrywy z wiszącymi poczwarkami. Zamiennie za korę na podłoże może

posłużyć zwykły papierowy ręcznik jednorazowy, który zwilżamy wodą analogicznie jak korę.

Poczwarki oferowanych do zestawów gatunków motyli, trzymane w pomieszczeniach w temp ok. 20° C wydadzą dorosłe motyle mniej więcej po 8-14 dniach. Dorosłe postaci otrzymane z takiej hodowli powinno się wypuścić na zewnątrz po mniej więcej 2 dniach od wykłucia. Wypuszczanie motyli najlepiej przeprowadzić w godz. między 10.00 a 16.00, najlepiej w ciepły słoneczny dzień. W przypadku złej pogody otwarty pojemnik z motylami można ustawić w ogródku w miejscu niezbyt rzucającym się w oczy. Motyle same wylecą w odpowiedniej dla nich chwili. Ustawienie pojemnika z motylami na widocznym miejscu może skusić ptaki do zjedzenia zawartości.

Samodzielne karmienie motyli jest możliwe jednakże poprzez swoją specyfikę wymaga pewnej wprawy. Pozwala ono przedłużyć czas przetrzymywania dorosłych motyli do kilku dni. Postaci dorosłe większości motyli z pokolenia wiosennego żyją od 7 – 14 dni/niektóre gatunki oferowane do naszych zestawów wydają tylko jedno pokolenie rocznie i żyją aż do wiosny przyszłego roku – szczegółowe informacje zamieszczamy w etykietach produktów w e-sklepie/. Czas życia motyli w zależności od pokolenia są determinowane warunkami środowiskowymi w danym sezonie. Zimne, pochmurne i deszczowe dni paradoksalnie przedłużają życie motyli, ponieważ w tym czasie są one nieaktywne, a ich funkcje życiowe spowolnione. W dni słoneczne i ciepłe motyle będąc w pełnej aktywności szybko zużywają siły witalne i giną po kilku dniach. Dokładne postępowanie z zestawem jest szczegółowo opisane w instrukcji użytkownika dołączanej do opakowania.

Szczegóły związane z samodzielnym dokarmianiem motyli w niewoli zostały opisane poniżej w załączniku nr 2 do oferty

CZAS HODOWLI:

Zestawy zakupione do końca maja oraz w pierwszych dniach czerwca, trzymane w pomieszczeniach pozwolą uzyskać dorosłe motyle przed wakacjami. Zakupy po 15 czerwca mogą wydać motyle po zakończeniu roku szkolnego → **rekomendujemy zamawianie zestawów w systemie przedsprzedażowym, co gwarantuje pierwszeństwo wobec kupujących „na ostatnią chwilę”.** Dzięki temu zapewniamy też sobie Państwo niższe ceny obowiązujące w poprzednim sezonie. **Predsprzedaż nie wnosi żadnego ryzyka, ponieważ w każdej chwili można zrezygnować z realizacji tego zamówienia, w takiej sytuacji zwracamy wszystkie otrzymane środki.**

KORZYŚCI EDUKACYJNE

Zestaw „Narodziny Motylka” umożliwia dokładną obserwację rozwoju różnych gatunków motyli w ostatniej fazie larwalnej. Dzieci mają niepowtarzalną okazję zobaczenia z bardzo bliska:

- Jak wygląda ostatnia faza rozwojowa motyli.
- Kształtów, form i ciekawych rysunków /niejednokrotnie kolorowych/ u poczwarek różnych gatunków motyli.
- Zmiany w wyglądzie poczwarek, które także zmieniają barwę na krótko przed wydaniem motyla, tuż przed wykłuciem można zauważyć prześwitywanie wzorów skrzydeł motyli od wewnątrz.
- Proces wykluwania się dorosłych motyli, jak z pozoru z ciasnej i uśpionej „kapsuły” wydobywa się kolorowy motyl. Tego jak wygląda zaraz po wyjściu z poczwarki oraz sposobu, w jaki prostuje skrzydełka i staje się podobny do widoku z jakim wszyscy kojarzą motyle.

Opis warunków i sposobów trzymania i karmienia motyli dorosłych opisaliśmy w zał. nr 2 oferty na str. 13

Załącznik nr 1

SPRZEDAŻ INTERNETOWA - ZAKUPY I ZAMAWIANIE PRODUKTÓW ORAZ PRZEDSPRZEDAŻ

ILOŚĆ OFEROWANYCH PRODUKTÓW ZAWIERAJĄCYCH ŻYWE MOTYLE W RÓŻNYCH FAZACH ROZWOJOWYCH JEST OGRANICZONA ZE WZGLĘDU NA NIEZALEŻNE CZYNNIKI ZEWNĘTRZNE WARUNKUJĄCE CYKLE ŻYCIOWE TYCH ZWIERZĄT W ŚRODOWISKU NATURALNYM.

ZAKUPY NA BIEŻĄCO:

Można realizować wyłącznie w okresie pełnej dostępności sezonowej produktów zawierających określone fazy rozwojowe żywych motyli, który przypada każdorazowo **po zakończeniu przedsprzedaży - od połowy kwietnia do połowy września 2016r.**

Produkty oferowane do sprzedaży bieżącej zostały dla ułatwienia pogrupowane w tematyczne działy. Produkty aktualnie niedostępne są aktywne, a po ich kliknięciu możliwe jest jedynie poznanie opisu produktu. Zakupienie towarów niedostępnych jest niemożliwe.

Każdy zakup dla swojej ważności zostaje potwierdzony odpowiednimi zwrotnymi wiadomościami mailowymi. Skompletowany towar jest wysyłany zgodnie z informacjami o realizacji dostawy, po zaksięgowaniu wpływu należności na nasze konto.

ZAKUPY/ZAMÓWIENIA W PRZEDSPRZEDAŻY

Można realizować w czasie obowiązywania przedsprzedaży, tj. **w okresie od grudnia 2015 r. do połowy kwietnia 2016 r.**, lub jej odwołania.

Wybierając ten model zakupów zapewniacie sobie Państwo gwarancję pierwszeństwa w kolejce po dany towar wobec klientów kupujących na bieżąco. Zapewniamy całkowite bezpieczeństwo dla tej formy zamówień. Osobom, które zrezygnują z dostawy przed jej wysłaniem (14 dni) zapewniamy zwrot wszystkich otrzymanych środków.

Sposób dokonywania zakupów/zamówień w przedsprzedaży przeprowadza się analogicznie do tradycyjnych zakupów internetowych. W naszym e-sklepie na potrzeby przedsprzedaży produkty oferowane dla tej formy zostały udostępnione w oddzielnej zakładce - **PRZEDSPRZEDAŻ**. Wystarczy zgodnie z potrzebami wybrać właściwy asortyment i sposób dostawy oraz dokonać opłaty.

W przypadku jakichkolwiek wątpliwości lub pytań prosimy o kontakt na adres info@farmamotyli.pl.

INFORMACJE UZUPEŁNIAJĄCE:

Dla zestawów z gąsienicami - „Rozwój Motylka” - czas potrzebny na uzyskanie postaci dorosłych motyli zajmuje około 3-6 tygodni, natomiast w zestawach z poczwarkami - „Narodziny Motylka” - uzyskanie postaci dorosłych zajmuje około 1-2 tygodni. Dla szkół i przedszkoli w celu zakończenia procesów hodowlanych przed wakacjami rekomendujemy realizowanie zakupów poprzez składanie zamówień w przedsprzedaży. W takim przypadku kompletowane na bieżąco zestawy hodowlane – są rozsyłane natychmiast w trakcie uzyskiwania w hodowli określonych faz rozwojowych motyli.

Wysyłka jest realizowana w kolejności rejestrowanych zamówień. Ilość oferowanych zestawów hodowlanych jest ograniczona w każdym sezonie i zależy od warunków pogodowych panujących na

przedwiośniu oraz ilości i kondycji w jakiej motyle przetrwały zimę. W trakcie trwania przedsprzedaży oferta jest aktualizowana w zależności od ilości spływających i potwierdzonych zamówień. Ze względu na niejednorodne cechy rozwojowe różnych gatunków motyli asortyment jest również aktualizowany w okresie obowiązującej przedsprzedaży.

Osoby zamawiające/kupujące zostają zwrotnie powiadomione drogą mailową o przyjęciu zamówienia do realizacji. Do zamówień przyjętych i potwierdzonych, do wiadomości mailowej dołączany jest rachunek pro-forma zawierający jednocześnie nr w kolejce po dany produkt. **Klienci zamawiający towary w przedsprzedaży mają pierwszeństwo w stosunku do klientów kupujących po rozpoczęciu sezonu.**

Wszystkie produkty oferowane w sklepie internetowym są dostępne pod adresem: <http://sklep.farmamotyli.pl>. Regulamin sprzedaży znajduje się w zakładce [Regulamin](#). Na potrzeby składania zamówień w **przedsprzedaży** jest dostępna zakładka: **PRZEDSPRZEDAŻ (zestawy hodowlane)** obejmująca wszystkie produkty dostępne w tym systemie. Przedsprzedaż W SEZONIE 2015/2016 trwa od grudnia 2015r. do 15 kwietnia 2016r. lub jej odwołania.

SAMODZIELNE DOKARMIANIE DOROSŁYCH MOTYLI W NIEWOLI /HODOWLA AMATORSKA/

DOROSŁE MOTYLE

Motyle zaraz po wyjściu z poczwarek pozostają w pozycji pionowej zwisając uczepione pustej poczwarki lub w jej pobliżu. Proces prostowania skrzydełek trwa mniej więcej kilkadziesiąt minut ale ich usztywnienie kilka do kilkunastu godzin i w tym czasie motyle nie powinny być niepokojone. /W sytuacji gdy wykluwający się motyl spadnie, rozprostowanie skrzydełek może nie nastąpić. Takie zdarzenia mają miejsce także w środowisku naturalnym i należą do naturalnych zagrożeń

związanych z rozwojem motyli./ Aby przedłużyć czas przetrzymywania dorosłych motyli w niewoli należy zapewnić im właściwe warunki i pożywienie. Wszystkie gatunki motyli dziennych oferowanych do hodowli w naszych zestawach muszą się pożywiać począwszy od max. drugiego dnia po wykluciu. Wyjątkiem jest tutaj prezentowana na str. 10 oferty tropikalna ćma *Attacus atlas*, która nie posiada wykształconego aparatu gębowego i nie pobiera pokarmu jako postać dorosła.

Sposoby dokarmiania motyli w niewoli opisujemy poniżej:

Najlepszą metodą kilkudniowego przetrzymania i dokarmiania motyli jest zaopatrzenie się w dodatkowy kosz przeznaczony dla motyli dorosłych.

Do środka wstawiamy zestaw „Narodziny Motylka” z poczwarkami lub rękaw ochronny z gąsienicami, które zamieniły się w poczwarki w zestawie „Rozwój Motylka”.

W przypadku zestawu z poczwarkami, pokrywę należy otworzyć i położyć na pojemniku przekręconą o 90°, tak aby motyle po wykluciu i rozprostowaniu skrzydełek mogły swobodnie wylecieć do przestrzeni kosza.

W przypadku zestawu z gąsienicami wewnątrz kosza umieszczamy rękaw ochronny zdjęty z zestawu i przewrócony na lewą stronę. Można go przyczepić do ścianki kosza hodowlanego szpilką krawiecką – należy to zrobić dopiero po transformacji gąsienic w poczwarki. Motyle po wykluciu z poczwarek i rozprostowaniu skrzydełek same znajdą się w przestronnym koszyku umożliwiającym im latanie.



Kosze rekomendowane do krótkiego trzymania w niewoli dorosłych motyli.

UWAGA!!!

Trzymanie dorosłych motyli w niewoli nie powinno trwać dłużej niż maks. 4-5 dni. Jest to doskonały sposób przeczekań złej pogody, podczas której trudno motyle uwalniać i jednocześnie pokazania dzieciom jak motyle się posilają. Jednakże dłuższe trzymanie dorosłych motyli w niewoli powinno się odbywać wyłącznie w odpowiednio dużych zewnętrznych wolierach. Niewielkie rozmiary koszy sprawiają że motyle po jakimś czasie połamią sobie skrzydełka i staną się niezdolne do samodzielnego życia.

Za pierwszy pokarm motylom utrzymanym w niewoli służy roztwór cukru lub miodu w przegotowanej (ostudzonej) wodzie oraz pokrajane świeże banany. Sok jaki wydzielają banany jest bardzo atrakcyjny dla większości rusałek w tym wszystkich oferowanych do naszych zestawów. Jedynie dla takich motyli, jak: Paź królowej, Latolistek cytrynek czy wszystkie perłowce banany są zbędne, gdyż są to motyle posilające się w naturze wyłącznie nektarem kwiatowym i roztwór cukru całkowicie wystarczy.



Słodki roztwór wykonuje się z 2 łyżeczek cukru lub miodu, rozpuszczonych w 1/3 szklanki wody. Po dokładnym rozpuszczeniu i ostudzeniu, w wodzie macza się niewielkie kłęбки waty, odciskając nadmiar wody. Te słodkie kłębuszki układa się następnie na pokrywie kosza.

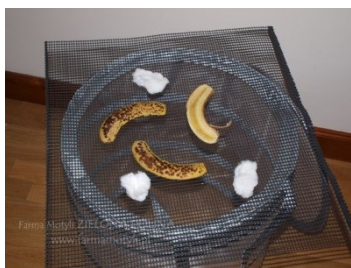
ZACHOWANIA MOTYLI DOROSŁYCH:

Motyle w przeważającej większości gatunków i osobników będą przebywały w górnej części kosza - siadając od spodu pokrywy. Pozwala to im „wyczuć” słodki poczęstunek gdy znajdą się w jego pobliżu. W takim wypadku zaczną spijać soki za pomocą trąbki, która stanowi ich narząd gębowy. To samo dotyczy pokrajanych bananów, jedynym warunkiem jest codzienna wymiana zarówno kłębków waty jak i bananów. Jest to zabieg konieczny w celu utrzymania pożywienia wolnym od pleśni.

Dla pewności można ułożyć na pokrywie kosza zarówno kłębki waty nasączone cukrem/miodem wraz z pokrajanymi bananami.

Niestety dorosłe motyle są wyjątkowo wrażliwe na zaniepokojenie. W naturze taka czujność zapewnia im szybką ucieczkę w razie zbliżającego się niebezpieczeństwa. W niewoli te cechy utrudniają im pożywanie się, ponieważ niepokojone prędzej padną z głodu niż się posilą. Należy uwzględnić ten fakt i oglądać posilające się motyle z wyczuciem i bardzo ostrożnie nie wykonując gwałtownych ruchów.

Poniżej przedstawiamy właściwe podawanie/ułożenie pokarmu dla dorosłych motyli:



Pokarm należy układać na oddzielnej siatce dołączonej do produktu. Jest ona wykonana z PCV i posiada większe oczka. Pokrywa własna kosza pozostaje na czas podawania pokarmu w pozycji otwartej.

Największym zagrożeniem w karmieniu motyli są pleśnie, które mogą pojawić się na pokarmie. Dlatego pożywienie dla motyli należy wymieniać każdego dnia na świeże.

W przypadku wystąpienia pleśni, siatkę pokarmową należy zdjąć i starannie umyć przed ponownym użyciem. W tym czasie kosz nakrywamy jego własną pokrywą uniemożliwiając motylom ucieczkę.

Czynności te powinno się wykonywać w zacienionym i chłodnym pomieszczeniu aby motyle nie uciekły. Można też pod siatkę pokarmową przed jej zdjęciem wsunąć od spodu kawałek sztywnego papieru lub tektury jako tymczasowe nakrycie.



Pokarmu **nie układamy na własnej pokrywie kosza.**

Drobne otworki w siateczce sprzyjają rozwojowi szkodliwych pleśni i patogenów, które stanowią największe zagrożenie dla zdrowia i życia motyli. Są też niebezpieczne dla ludzi

W przypadku wystąpienia pleśni umycie pokrywy kosza z motylami wewnątrz jest praktycznie niemożliwe.

WSKAZÓWKA PRAKTYCZNA !!!

Motyle dorosłe są obdarzone fototropizmem dodatnim, co oznacza, że zawsze będą kierowały się w kierunku źródeł światła. Planując jakiegokolwiek czynności związane z latającymi motylami powinno się ten fakt uwzględnić. Dzięki temu można swobodnie sterować kierunkiem przemieszczania się motyli za pomocą zwykłej latarki i ciemnej przesłony.

CENNIK ZESTAWY HODOWLANE

PRODUKTY DOSTĘPNE W PRZEDSPRZEDAZY
W OKRESIE
OD GRUDNIA 2015 R. DO KWIETNIA 2016 R.

Farma Motyli
ZIELONA DOLINA

www.farmamotyli.pl

<http://sklep.farmamotyli.pl>

www.facebook.com/farmamotyli

ZESTAWY Z GĄSIENICAMI „ROZWÓJ MOTYLKA”:

RUSAŁKA PAWIK /łac. <i>Inachis io</i> /			OPIS:					
			<p><u>Rośliny żywicielskie gąsienic:</u> Pokrzywa, chmiel.</p> <p><u>Pokarm motyli dorosłych:</u> Nektar kwiatów, soki opadłych owoców szczególnie fermentujące.</p> <p><u>Miejsca uwalniania motyli:</u> Ogródki w miastach, parki, zieleńce, przedmieścia, tereny wiejskie</p>					
CENA BRUTTO ZA ZESTAW:			DOSTĘPNOŚĆ MOTYLI W SEZONIE 2016					
3 Gąsienice	5 gąsienic	7 gąsienic	IV	V	VI	VII	VIII	IX
85,- zł	106,- zł	128,- zł						

RUSAŁKA POKRZYWNIK /łac. <i>Aglaia urticae</i> /			OPIS:					
			<p><u>Rośliny żywicielskie gąsienic:</u> Pokrzywa, chmiel.</p> <p><u>Pokarm motyli dorosłych:</u> Nektar kwiatów, soki opadłych owoców szczególnie fermentujące.</p> <p><u>Miejsca uwalniania motyli:</u> Ogródki w miastach, parki, zieleńce, przedmieścia, tereny wiejskie</p>					
CENA BRUTTO ZA ZESTAW:			DOSTĘPNOŚĆ MOTYLI W SEZONIE 2016					
3 Gąsienice	5 gąsienic	7 gąsienic	IV	V	VI	VII	VIII	IX
85,- zł	106,- zł	128,- zł						

RUSAŁKA CEIK /łac. <i>Polygonia c-album</i> /			OPIS:					
			<p><u>Rośliny żywicielskie gąsienic:</u> Pokrzywa, chmiel, wierzby</p> <p><u>Pokarm motyli dorosłych:</u> Nektar kwiatów, soki opadłych owoców szczególnie fermentujące.</p> <p><u>Miejsca uwalniania motyli:</u> Ogródki w miastach, parki, zieleńce, przedmieścia, tereny wiejskie</p>					
CENA BRUTTO ZA ZESTAW:			DOSTĘPNOŚĆ MOTYLI W SEZONIE 2016					
3 Gąsienice	5 gąsienic	7 gąsienic	IV	V	VI	VII	VIII	IX
79,- zł	98,- zł	118,- zł						

Dla zaawansowanych

PAŻ KRÓLOWEJ /łac. <i>Papilio machaon</i> /			OPIS:					
			<p><u>Rośliny żywicielskie gąsienic:</u> Baldaszkowate – marchew, koper, pietruszka.</p> <p><u>Pokarm motyli dorosłych:</u> Nektar kwiatów.</p> <p><u>Miejsca uwalniania motyli:</u> Parki, zieleńce, przedmieścia, tereny wiejskie.</p>					
CENA BRUTTO ZA ZESTAW:			DOSTĘPNOŚĆ MOTYLI W SEZONIE 2016					
3 Gąsienice	5 gąsienic	7 gąsienic	IV	V	VI	VII	VIII	IX
99,- zł	129,- zł	159,- zł						



W przypadku wyboru zestawu bez sadzonki rośliny żywicielskiej, cena za zestaw każdorazowo jest niższa o 15,- zł



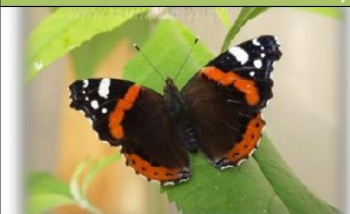

Z uwagi na zawartość w produktach drobnych elementów, jak również umieszczone wewnątrz żywe zwierzęta zaleca się udostępnianie zestawów małym dzieciom pod nadzorem osób dorosłych.

ZESTAWY Z POCZWARKAMI „NARODZINY MOTYLKA”:

RUSAŁKA PAWIK /łac. <i>Inachis io</i> /		OPIS:					
		<p><u>Czas inkubacji do wyklucia:</u> 7 – 14 dni.</p> <p><u>Pokarm motyli dorosłych:</u> Nektar kwiatów, soki opadłych owoców szczególnie fermentujące.</p> <p><u>Miejsca uwalniania motyli:</u> Ogródki w miastach, parki, zieleńce, przedmieścia, tereny wiejskie</p>					
CENA BRUTTO ZA ZESTAW:		DOSTĘPNOŚĆ W SEZONIE 2016					
3 poczwarki	5 poczwarek	IV	V	VI	VII	VIII	IX
70,- zł	100,- zł						


RUSAŁKA POKRZYWNIK /łac. <i>Aglais urticae</i> /		OPIS:					
		<p><u>Czas inkubacji do wyklucia:</u> 7 – 14 dni.</p> <p><u>Pokarm motyli dorosłych:</u> Nektar kwiatów, soki opadłych owoców szczególnie fermentujące.</p> <p><u>Miejsca uwalniania motyli:</u> Ogródki w miastach, parki, zieleńce, przedmieścia, tereny wiejskie</p>					
CENA BRUTTO ZA ZESTAW:		DOSTĘPNOŚĆ W SEZONIE 2016					
3 poczwarki	5 poczwarek	IV	V	VI	VII	VIII	IX
70,- zł	100,- zł						



RUSAŁKA CEIK /łac. <i>Polygonia c-album</i> /		OPIS:					
		<p><u>Czas inkubacji do wyklucia:</u> 7 – 14 dni.</p> <p><u>Pokarm motyli dorosłych:</u> Nektar kwiatów, soki opadłych owoców szczególnie fermentujące.</p> <p><u>Miejsca uwalniania motyli:</u> Ogródki w miastach, parki, zieleńce, przedmieścia, tereny wiejskie</p>					
CENA BRUTTO ZA ZESTAW:		DOSTĘPNOŚĆ W SEZONIE 2016					
3 poczwarki	5 poczwarek	IV	V	VI	VII	VIII	IX
61,- zł	85,- zł						

RUSAŁKA ADMIRAŁ /łac. <i>Vanessa atalanta</i> /		OPIS:					
		<p><u>Czas inkubacji do wyklucia:</u> 7 – 14 dni.</p> <p><u>Pokarm motyli dorosłych:</u> Nektar kwiatów, soki opadłych owoców szczególnie fermentujące.</p> <p><u>Miejsca uwalniania motyli:</u> Ogródki w miastach, parki, zieleńce, przedmieścia, tereny wiejskie</p>					
CENA BRUTTO ZA ZESTAW:		DOSTĘPNOŚĆ W SEZONIE 2016					
3 poczwarki	5 poczwarek	IV	V	VI	VII	VIII	IX
82,- zł	120,- zł						

RUSAŁKA DRZEWOSZEK /łac. <i>Nymphalis xanthomelas</i> /		OPIS:					
		<p><u>Czas inkubacji do wyklucia:</u> 7 – 14 dni.</p> <p><u>Pokarm motyli dorosłych:</u> Soki opadłych owoców szczególnie fermentujące, odchody zwierząt.</p> <p><u>Miejsca uwalniania motyli:</u> Parki, zieleńce, przedmieścia, tereny wiejskie</p>					
CENA BRUTTO ZA ZESTAW:		DOSTĘPNOŚĆ W SEZONIE 2016					
3 poczwarki	5 poczwarek	IV	V	VI	VII	VIII	IX
115,- zł	175,- zł						

RUSAŁKA ŻĄŁOBNIK /łac. <i>Nymphalis antiopa</i> /		OPIS:					
		<p><u>Czas inkubacji do wyklucia:</u> 7 – 14 dni.</p> <p><u>Pokarm motyli dorosłych:</u> Soki opadłych owoców szczególnie fermentujące, odchody zwierząt.</p> <p><u>Miejsca uwalniania motyli:</u> Parki, zieleńce, przedmieścia, tereny wiejskie.</p>					
CENA BRUTTO ZA ZESTAW:		DOSTĘPNOŚĆ W SEZONIE 2016					
3 poczwarki	5 poczwarek	IV	V	VI	VII	VIII	IX
115,- zł	175,- zł						

LATOLISTEK CYTRYNEK /łac. <i>Gonepteryx rhamni</i> /		OPIS:					
		<p><u>Czas inkubacji do wyklucia:</u> 7 – 14 dni.</p> <p><u>Pokarm motyli dorosłych:</u> Nektar kwiatów.</p> <p><u>Miejsca uwalniania motyli:</u> Ogródki w miastach, parki, zieleńce, przedmieścia, tereny wiejskie.</p>					
CENA BRUTTO ZA ZESTAW:		DOSTĘPNOŚĆ W SEZONIE 2016					
3 poczwarki	5 poczwarek	IV	V	VI	VII	VIII	IX
76,- zł	110,- zł						

PERŁOWIEC MALINOWIEC /łac. <i>Argynnis paphia</i> /		OPIS:					
		<p><u>Czas inkubacji do wyklucia:</u> 7 – 14 dni.</p> <p><u>Pokarm motyli dorosłych:</u> Nektar kwiatów.</p> <p><u>Miejsca uwalniania motyli:</u> Ogródki w miastach, parki, zieleńce, przedmieścia, tereny wiejskie.</p>					
CENA BRUTTO ZA ZESTAW:		DOSTĘPNOŚĆ W SEZONIE 2016					
3 poczwarki	5 poczwarek	IV	V	VI	VII	VIII	IX
82,- zł	120,- zł						

Dla zaawansowanych

/łac. <i>Attacus atlas</i> /		OPIS:					
		<p><u>Czas inkubacji do wyklucia:</u> 5 – 30 dni.</p> <p><u>Pokarm motyli dorosłych:</u> Brak narządów gębowych.</p> <p><u>Specyfika hodowli:</u> Wyłącznie wewnątrz pomieszczeń – nie wolno wypuszczać do środowiska naturalnego w Polsce</p>					
CENA BRUTTO ZA ZESTAW:		DOSTĘPNOŚĆ W SEZONIE 2016					
3 poczwarki	5 poczwarek	IV	V	VI	IX	X	XI
94,- zł	140,- zł						

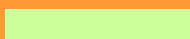


Z uwagi na zawartość w produktach drobnych elementów, jak również umieszczone wewnątrz żywe zwierzęta zaleca się udostępnianie zestawów małym dzieciom pod nadzorem osób dorosłych.

OZNACZENIA DOSTĘPNOŚCI GAŚIENIC I POCZWAREK MOTYLI W SEZONIE



Brak



Bardzo mało



Niezbyt dużo



Sporo



Bardzo dużo